

**«Согласовано»**

Начальник КЭУ

Загумённов С.Ф.

23.03.2026г.

**«Утверждаю»**

Руководитель СОРИНДО

Барчо Р.Ю.

23.03.2026г.

## **Техническое задание**

**на разработку проектной и рабочей документации:**

**«Выполнение работ по внедрению и строительству системы аварийного  
гарантированного электроснабжения ДО «Екатерининский»**

**КБ «Кубань Кредит» ООО по адресу: г. Краснодар, ул. Кубанская Набережная, 5/8»**

Краснодар, 2026г.

№ п/п	Перечень данных	Содержание данных и требования
1	2	3
<b>1.ОБЩИЕ ДАННЫЕ</b>		
1.1	Основание для проектирования	Необходимость установки источника гарантированного питания на территории, прилегающей к дополнительному офису.
1.2	Заказчик	<b>Коммерческий банк «Кубань Кредит» общество с ограниченной ответственностью</b>
1.3	Источник финансирования строительства	план МТБ 2026 «Капитальные затраты»
1.4	Проектная организация	Определяется Заказчиком.
1.5	Генеральная подрядная строительная организация	Определяется Заказчиком по результатам работы конкурсной комиссии.
1.6	Наименование проекта	Выполнение работ по внедрению и строительству системы аварийного гарантированного электроснабжения КБ «Кубань Кредит» ООО, ДО "Екатерининский", по адресу: г. Краснодар, ул. Кубанская Набережная, 5/8.
1.7	Местоположение, характер землепользования, площадь участка.	г. Краснодар, ул. Кубанская Набережная, 5/8. Свидетельство о государственной регистрации права; Выполнить топографическую съемку земельного участка; Предполагаемое место размещения ДЭС указано в Приложении 1; Окончательное местоположение ДЭС на земельном участке определить проектом и согласовать с арендаторами земельного участка и Заказчиком.
1.8	Проектирование	Разработка проектной и рабочей документации.
1.8.1	Требования к проектной документации	Состав разделов: - проектная документация и рабочая документация; - раздел «Смета на строительство, реконструкцию и капитальный ремонт».  Проектную и рабочую документацию разработать в соответствии с требованиями Постановления Правительства РФ №87 от 16.02.2008 (ред. от 28.12.2024) «О составе разделов проектной документации и требованиях к их содержанию».  Рабочую и сметную документацию разработать в соответствии с Федеральным законом РФ от 30.12.2009 г. №384-ФЗ «Технический регламент о безопасности зданий и сооружений». Оформление рабочей документации выполнить в соответствии с требованиями ГОСТ Р 21.101-2020.  Состав разделов проектной и рабочей документации и их содержание должно соответствовать: - требованиям ПУЭ;

№ п/п	Перечень данных	Содержание данных и требования
1	2	3
		- требованиям по эксплуатации дизельной электростанции; - другим нормативным документам.
1.8.2	Стадийность проектирования	Первый этап: проектная документация; Второй этап: рабочая и сметная документация.
1.8.3	Требования к сносу, выносу, переносу зданий, сооружений, сетей	Не предусмотрены
1.8.4	Срок начала проектирования	Начало проектирования - апрель 2026 года. Срок выполнения всех работ по выполнению обследования, разработки проектной, рабочей и сметной документации составляет 60 (шестьдесят) календарных дней с момента заключения договора.
1.8.5	Срок начала монтажных работ	После согласования проекта заказчиком и определения подрядной организации конкурсной комиссией.
1.8.6	Количество выдаваемой проектной документации:	Документация представляется на бумажном носителе в 4-х экземплярах и 1экземпляр в электронном варианте на жестком диске (текстовая часть в формате: Word, Excel; сметная документация в формате Excel, .gsf; графическая часть в формате PDF, AutoCAD, прошедшей сертификацию соответствия).
1.8.7	Основные требования к разработке сметной документации.	Расчет стоимости реализации мероприятий по обеспечению гарантированного электроснабжения выполнить ресурсным методом на основании Федеральных единичных расценок ГЭСН в редакции 2022г. (изм.1-11), утвержденных приказом Министерства строительства и жилищно-коммунального хозяйства Российской Федерации (Минстрой России) и внесенных в Федеральный реестр сметных нормативов, в текущем уровне цен с учетом НДС. Учесть наименьшую стоимость материалов и оборудования по Краснодарскому краю с предоставлением не менее 3-х прайс-листов (счетов) на текущий момент на каждый материал или оборудование с начислением транспортных расходов в размере 3%.
<b>2. ОСНОВНЫЕ ТРЕБОВАНИЯ</b>		
<b>2.1 Архитектурные решения</b>		
2.1.1	Тип зданий и сооружений	Дизельная генераторная установка во всепогодном кожухе с пониженным уровнем шума, установленная на прицеп для электростанции (в комплекте с оцинкованным V-образным дышлом, стояночной тормозной системой, опорными стойками, оцинкованным опорным колесом и антикоррозийным покрытием горячим цинкованием стальной рамы).
2.1.2	Этажность и высота по градостроительному регламенту	Не требуется

№ п/п	Перечень данных	Содержание данных и требования
1	2	3
2.1.3	Основные параметры генерального плана: - требования к благоустройству	Предусмотреть установку дизельной электростанции на существующем земельном участке (кадастровый номер 23:43:0208042:1082). Требования к благоустройству - не предусмотрены.
<b>Основные параметры сооружения для установки дизель-генераторной установки</b>		
2.1.4	Площадь установки  Параметры основных площадей	Общая площадь дизельной электростанции с зоной обслуживания 9 кв. м; Общий объем всепогодного кожуха 3,9 м <sup>3</sup> ; Ориентировочные габариты ДГУ: длина 2400 мм, ширина 1000 мм, высота 1610 мм. • резервуар для хранения горюче - смазочных материалов - не предусмотрен.
<b>2.2 Конструктивные решения</b>		
2.2.1	Основные требования к конструктивным решениям и материалам несущих и ограждающих конструкций, в том числе: площадка	Не требуется
<b>2.3 Технологические решения</b>		
2.3.1	Тип оборудования: (отечественного или импортного производства)	Дизельная генераторная установка во всепогодном кожухе с пониженным уровнем шума, установленная на прицеп для электростанции со встроенным в раму топливным баком и защитным маслоприемником исключая попадание технических жидкостей за пределы кожуха ДЭС: Модель ДГУ – определяется в ходе проведения конкурсных мероприятий. Номинальная мощность - 52 кВт. Модель двигателя – PERKINS (Великобритания), IVECO (Италия), либо аналог. Двигатель - дизельный, 4-тактный. Наддув - турбированным с интеркуллером. Уровень шума – не более 77 ДБА. Модель генератора переменного тока – LEROY SOMER, либо аналог. Тип альтернатора – бесщеточный. Регулятор частоты оборотов двигателя – электронный/стабильная частота 50Гц. Количество и расположение цилиндров – 4. Частота вращения коленчатого вала двигателя 1500 об./мин. Система автоматического запуска при пропадании сетевого напряжения.

№ п/п	Перечень данных	Содержание данных и требования
1	2	3
		<p>Стабильность напряжения – не более +/- 1,2 %.</p> <p>Система охлаждения — жидкостная, с принудительной циркуляцией охлаждающей жидкости.</p> <p>Система смазки — принудительная с масляным насосом.</p> <p>Подогреватель охлаждающей жидкости – электрический.</p> <p>Род тока - переменный трехфазный.</p> <p>Напряжение, В - 400/230.</p> <p>Частота тока, 50 Гц.</p> <p>Автомат защиты силовых цепей – АВВ (либо аналог).</p> <p>Топливный бак в раме ДГУ.</p> <p>Время работы при 75 % нагрузке – не менее 13 часов.</p> <p>Датчик уровня топлива – электронный и механический.</p> <p>Контроллер ДГУ – TJ-509-T МК3 с модулем расширения L060B , L060A02 – для подключения системы удаленного доступа и диспетчеризации. Контроллер ДГУ должен быть оборудован внешним GPS модулем, работа через порт USB Host.</p>
2.3.2	Решения по технологии оборудования основных и вспомогательных помещений.	Размещение оборудования дизельной электростанции предусмотрено заводом - изготовителем.
<b>2.4 Инженерное обеспечение</b>		
2.4.1	Аварийное электроснабжение зданий	<p>Проектом монтируемой дизельной электростанции предусмотреть:</p> <ul style="list-style-type: none"> <li>• установку ШРС 0,4 кВ с блоком АВР 0,4 кВ, основное питание привести с нижних губок автоматического выключателя (расположен ниже по схеме прибора учета э/э), резервное питание на блок АВР 0,4 кВ привести от шкафа с коммутационным аппаратом (разъединителем) ДЭС 0,4 кВ (тип и номинальный ток блока АВР определить при проектировании и согласовать с заказчиком);</li> <li>• прокладку силового кабеля (основного питания) напряжением 0,4 кВ (перемычки) от ВРУ 0,4 кВ до ШРС 0,4 кВ с блоком АВР 0,4 кВ и прокладку силового кабеля (резервного питания) напряжением 0,4 кВ (перемычки) от ШРС 0,4 кВ до шкафа с коммутационным аппаратом (разъединителем) ДЭС 0,4 кВ. Кабель питания здания подключить к блоку АВР 0,4 кВ (контакты гарантированного питания). (марку, протяженность и сечение кабеля определить при проектировании и согласовать с заказчиком);</li> </ul> <p>Предусмотреть защиту КЛ 0,4 кВ от воздействия окружающей среды (если требуется) и механических повреждений;</p> <ul style="list-style-type: none"> <li>• прокладку силового кабеля от шкафа с коммутационным аппаратом (разъединителем) ДЭС 0,4 кВ до нижних</li> </ul>

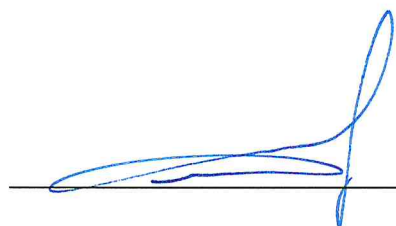
№ п/п	Перечень данных	Содержание данных и требования
1	2	3
		<p>зажимов автоматического выключателя ДЭС 0,4 кВ (марку, протяженность и сечение кабеля определить при проектировании и согласовать с заказчиком);</p> <p>Предусмотреть защиту КЛ 0,4 кВ от воздействия окружающей среды (если требуется) и механических повреждений;</p> <ul style="list-style-type: none"> <li>• прокладку контрольных кабелей для обеспечения корректной работы контроллера ДЭС 0,4 кВ и контроля наличия основного питания. Количество кабелей и их сечения определить при проектировании и согласовать с заказчиком.</li> <li>• логику работы и приоритет вводов для корректной работы АВР 0,4 кВ согласовать с заказчиком.</li> <li>• необходимые оборудование и материалы, для безопасной работы дизельной электростанции;</li> <li>• проведение монтажных, электромонтажных, пусконаладочных работ технологического оборудования и кабельных линий, с проведением необходимых испытаний;</li> <li>• уравнивание нагрузок по фазам (по результатам испытаний);</li> <li>• коммутационные аппараты применить марки CHINT или Hyundai;</li> <li>• подключение выполнить в соответствии с техническими требованиями: <ul style="list-style-type: none"> <li>- ПУЭ 2003г. «Правила устройства электроустановок»;</li> <li>- СП 31-110-2003 «Проектирование и монтаж электроустановок жилых и общественных зданий».</li> </ul> </li> </ul>
2.4.2	Молниезащита	Предусмотреть согласно «Инструкции по устройству молниезащиты зданий, сооружений и промышленных коммуникаций» СО 153-34.21.122-2003 от 30.06.2003г.
2.4.4	Защита от шума	В соответствии с действующими нормами СНиП 23 03-2003 «Защита от шума».
<b>2.5 Мероприятия по обеспечению пожарной безопасности</b>		
2.5.1	Система обеспечения пожарной безопасности	В соответствии с требованиями Федерального закона от 22.07.2008 № 123-ФЗ «Технический регламент о требованиях пожарной безопасности».

№ п/п	Перечень данных	Содержание данных и требования
1	2	3
<b>2.6 Особые условия</b>		
2.6.1	Авторский надзор	Не предусмотрен.
2.6.2	Требования, предъявляемые к проведению государственной экспертизы.	Не требуется
2.6.3	Требования, предъявляемые к проведению экологического и энергетического надзора	В рамках разработки проектной и рабочей документации предусмотреть согласование технических решений с заинтересованными организациями (электросетевой организацией, снабжающий дополнительный офис).

Составили:

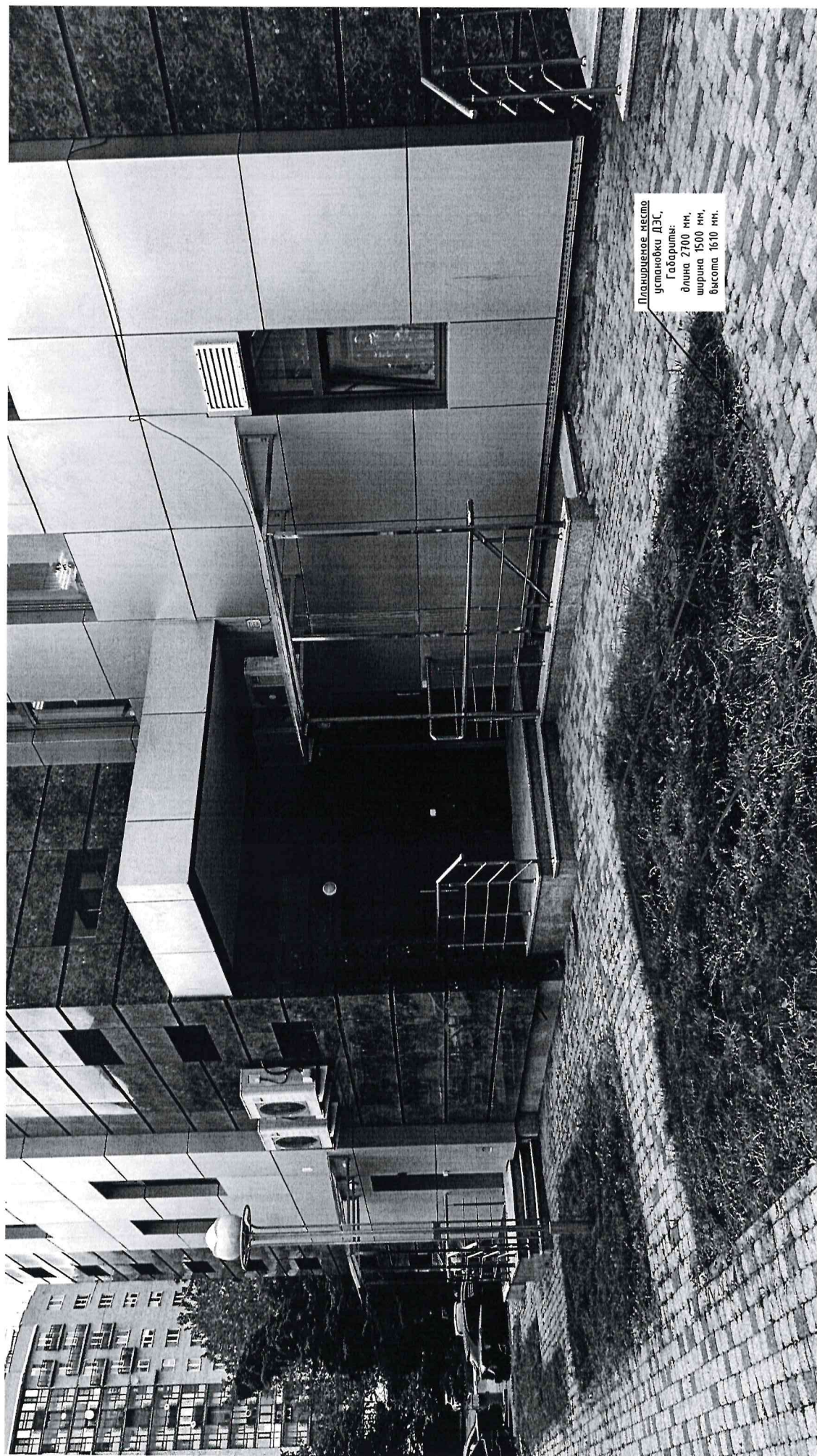
Начальник ОТЭ ХЭУ

Инженер по эксплуатации систем гарантированного электроснабжения ОТЭ ХЭУ

  
 \_\_\_\_\_ Демин М.В.

  
 \_\_\_\_\_ Алентьев С.Е.

Приложение 1







Кубань  
Кредит

Коммерческий Банк «Кубань Кредит»  
общество с ограниченной ответственностью

ИНН 2312016641, КПП 231001001,  
ОГРН 1022300003703, ОКПО 32293624,  
БИК 040349722, ОКВЭД 64.19,  
К/с 30101810200000000722  
в Южном ГУ Банка России

Российская Федерация, 350000, г. Краснодар  
ул. им. Орджоникидзе, дом № 46 /  
ул. Красноармейская, дом № 32  
kk.bank, bank@kk.bank, тел. 8-800-555-25-18

от 25.09.2025 г № 5 - 10310/20814

На № \_\_\_\_\_ от \_\_\_\_\_

Руководителю Департамента  
муниципальной собственности  
и городских земель г. Краснодара  
Губскому А.Н.

О согласовании размещения ДГУ

**Уважаемый Артем Николаевич!**

На арендуемом Вами, согласно выписке из ЕГРН от 14.08.2025 г. № КУВИ-001/2025-156201330, земельном участке с кадастровым номером 23:43:0208042:1082 по адресу г. Краснодар, ул. Кубанская Набережная, 5/8 располагается здание, в котором КБ «Кубань Кредит» ООО имеет в собственности часть нежилых помещений общей площадью 282,2 м<sup>2</sup> в которых располагается дополнительный офис банка «Екатерининский».

В целях обеспечения бесперебойной работы дополнительного офиса банка по выше указанному адресу, а также в связи с участвовавшими перебоями в подаче электрической энергии от городских электрических сетей банком планируется установка передвижной дизельной установки (ДГУ) возле дополнительного офиса, на территории земельного участка к/н 23:43:0208042:1082 (договор аренды земельного участка с множественностью лиц на стороне Арендатора № 4300024142 от 21.10.2020).

Вышеуказанная ДГУ будет являться движимым имуществом КБ «Кубань Кредит» ООО и использоваться исключительно в качестве источника аварийного питания, в отсутствие сетевой электроэнергии.

Просим Вас согласовать установку мобильной дизельной электростанции на автомобильном прицепе на территории земельного участка 23:43:0208042:1082, при необходимости указать заинтересованных лиц, с кем также необходимо согласовать размещение данной дизельной электростанции.

Приложение:

- внешний вид размещаемой мобильной ДГУ на 1 листе;
- ситуационный план размещения мобильной ДГУ с привязкой к зданию на 1 листе;
- план размещения мобильной ДГУ на кадастровом плане территории на 1 листе.

Руководитель Службы организационного развития  
и налично – денежного обращения

Р.Ю. Барчо



**ДЕПАРТАМЕНТ МУНИЦИПАЛЬНОЙ  
СОБСТВЕННОСТИ И ГОРОДСКИХ  
ЗЕМЕЛЬ АДМИНИСТРАЦИИ  
МУНИЦИПАЛЬНОГО ОБРАЗОВАНИЯ  
ГОРОД КРАСНОДАР**

Красная ул., 122, г.Краснодар, 350000  
Тел. (861) 255-34-66, факс (861) 259-36-29  
e-mail: sobs@krd.ru ИНН 2310041258  
КПП 231001001 ОГРН 1022301172475

02.10.2025 № 29516/26

На № \_\_\_\_\_ от \_\_\_\_\_

Руководителю службы  
организационного развития  
ООО КБ «Кубань Кредит»

Р.Ю.Барчо

им. Орджоникидзе ул., 46  
г. Краснодар,  
350000

kk.bank.bank@kk.bank

О рассмотрении обращения

Уважаемый Рашид Юсуфович!

Департаментом муниципальной собственности и городских земель администрации муниципального образования город Краснодар (далее – Департамент) рассмотрено Ваше обращение по вопросу согласования установки мобильной дизельной электростанции на автомобильном прицепе на территории земельного участка 23:43:0208042:1082.

Департамент не согласовывает проектные решения для размещения линейных объектов, в связи с чем рассмотреть вопрос по существу не представляется возможным.

Также сообщаем, что согласно выписке из Единого государственного реестра, на земельный участок с кадастровым номером: 23:43:0208042:1082, расположенный по адресу: г. Краснодар, ул. Кубанская Набережная, 5/8, общей площадью 3715 кв.м, зарегистрировано право аренды третьих лиц.

В связи с чем Департамент не распоряжается земельными участками, находящимися в пользовании третьих лиц.

Первый заместитель  
директора департамента

А.Ю.Анацкий

Н.А.Туркав  
2558890

КБ «Кубань Кредит» ООО

10. 10. 2025

Входящий № 11020



Коммерческий Банк «Кубань Кредит»  
общество с ограниченной ответственностью

ИНН 2312016641, КПП 231001001,  
ОГРН 1022300003703, ОКПО 32293624,  
БИК 040349722, ОКВЭД 64.19,  
К/с 301018102000000000722  
в Южном ГУ Банка России

Российская Федерация, 350000, г. Краснодар  
ул. им. Орджоникидзе, дом № 46 /  
ул. Красноармейская, дом № 32  
kk.bank, bank@kk.bank, тел. 8-800-555-25-18

от 27.10.2025 г. № 5-10310/23054 На № \_\_\_\_\_ от \_\_\_\_\_

гг. Губерману А.Б.

О согласовании размещения ДГУ

**Уважаемый Александр Борисович!**

На арендуемом Вами, согласно выписке из ЕГРН от 14.08.2025 г. № КУВИ-001/2025-156201330, земельном участке с кадастровым номером 23:43:0208042:1082 по адресу г. Краснодар, ул. Кубанская Набережная, 5/8 располагается здание, в котором КБ «Кубань Кредит» ООО имеет в собственности часть нежилых помещений общей площадью 282,2 м<sup>2</sup> в которых располагается дополнительный офис банка «Екатерининский».

В целях обеспечения бесперебойной работы дополнительного офиса банка по выше указанному адресу, а также в связи с участвовавшими перебоями в подаче электрической энергии от городских электрических сетей банком планируется установка передвижной дизельной установки (ДГУ) возле дополнительного офиса, на территории земельного участка к/н 23:43:0208042:1082 (договор аренды земельного участка с множественностью лиц на стороне Арендатора № 4300024142 от 21.10.2020).

Вышеуказанная ДГУ будет являться движимым имуществом КБ «Кубань Кредит» ООО и использоваться исключительно в качестве источника аварийного питания, в отсутствии сетевой электроэнергии.

Просим Вас согласовать установку мобильной дизельной электростанции на автомобильном прицепе на территории земельного участка 23:43:0208042:1082.

Приложение:

- внешний вид размещаемой мобильной ДГУ на 1 листе;
- ситуационный план размещения мобильной ДГУ с привязкой к зданию на 1 листе;
- план размещения мобильной ДГУ на кадастровом плане территории на 1 листе.

Руководитель Службы организационного развития  
и налично – денежного обращения

Р.Ю. Барчо

не согласовано  
27.10.25

Руководителю Службы  
Организационного развития  
и налично-денежного обращения  
Коммерческого банка  
«Кубань Кредит»  
Барчо Р.Ю.

Уважаемый Рашид Юсуфович!

Не возражаю против установки передвижной дизельной установки (ДГУ) на территории арендуемого мною земельного участка с кадастровым номером 23:43:0208042:1082 по адресу: г.Краснодар, ул.Кубанская Набережная, 5/8, с условием установки декоративных (рекламных) заграждений вокруг (на) мобильной дизельной электростанции.

С уважением,

В.В. Бударина

